

- Remuneração Por Qualidade - A Chave do Sucesso e do Equilíbrio Entre o Produtor e a Indústria



Tragédia dos Comuns

- Teoria que estuda o comportamento humano.
- É uma situação onde indivíduos agindo de forma independente e racionalmente, de acordo com seus próprios interesses, se comportam em contrariedade aos melhores interesses do coletivo.
- O livre acesso e a demanda irrestrita de um recurso finito, termina por condenar estruturalmente o recurso por conta de sua super exploração.

TODOS PERDEM !!!

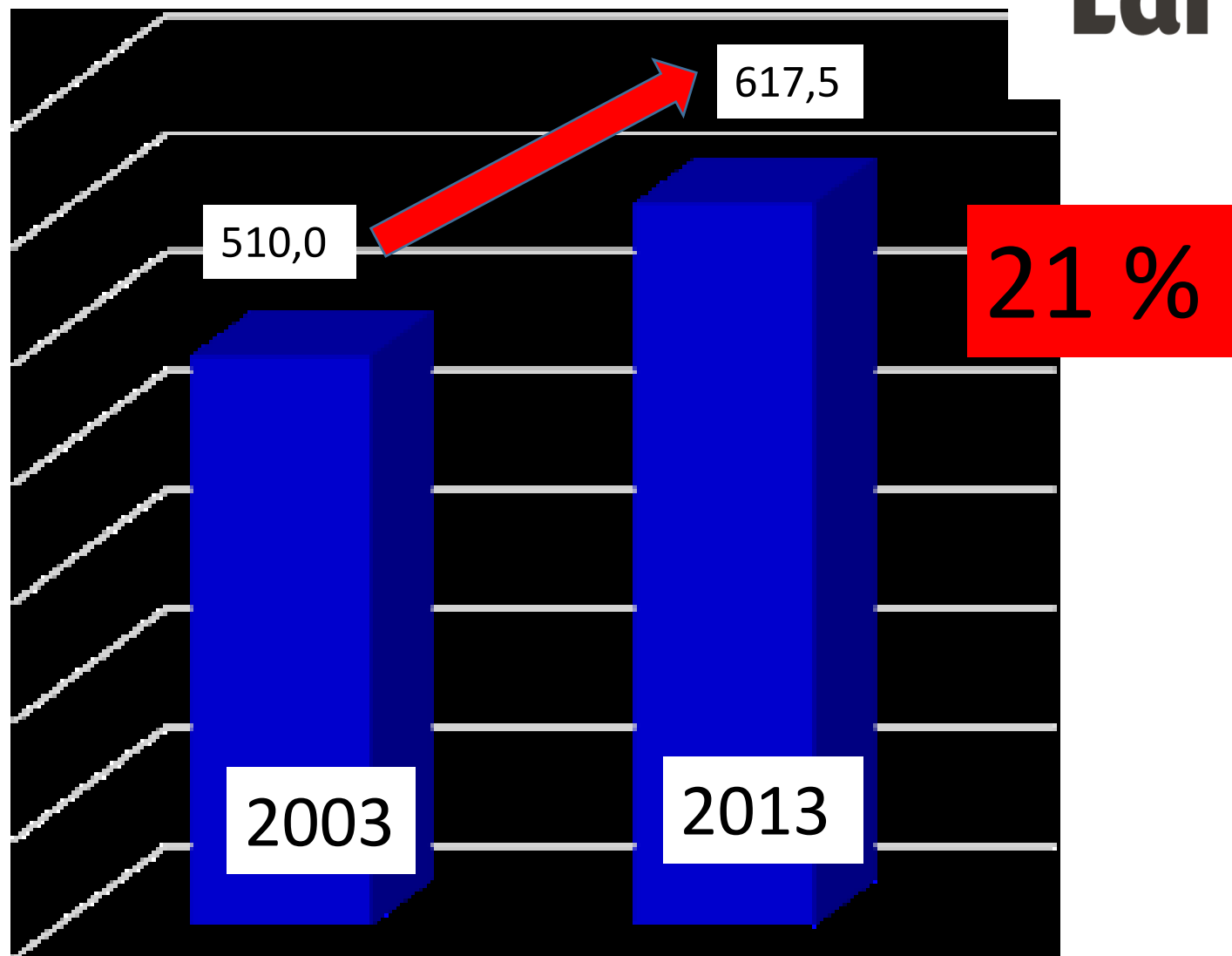
EXEMPLOS ATUAIS



- Condomínios
- Garimpos
- Cuidados com Ambientes Públicos



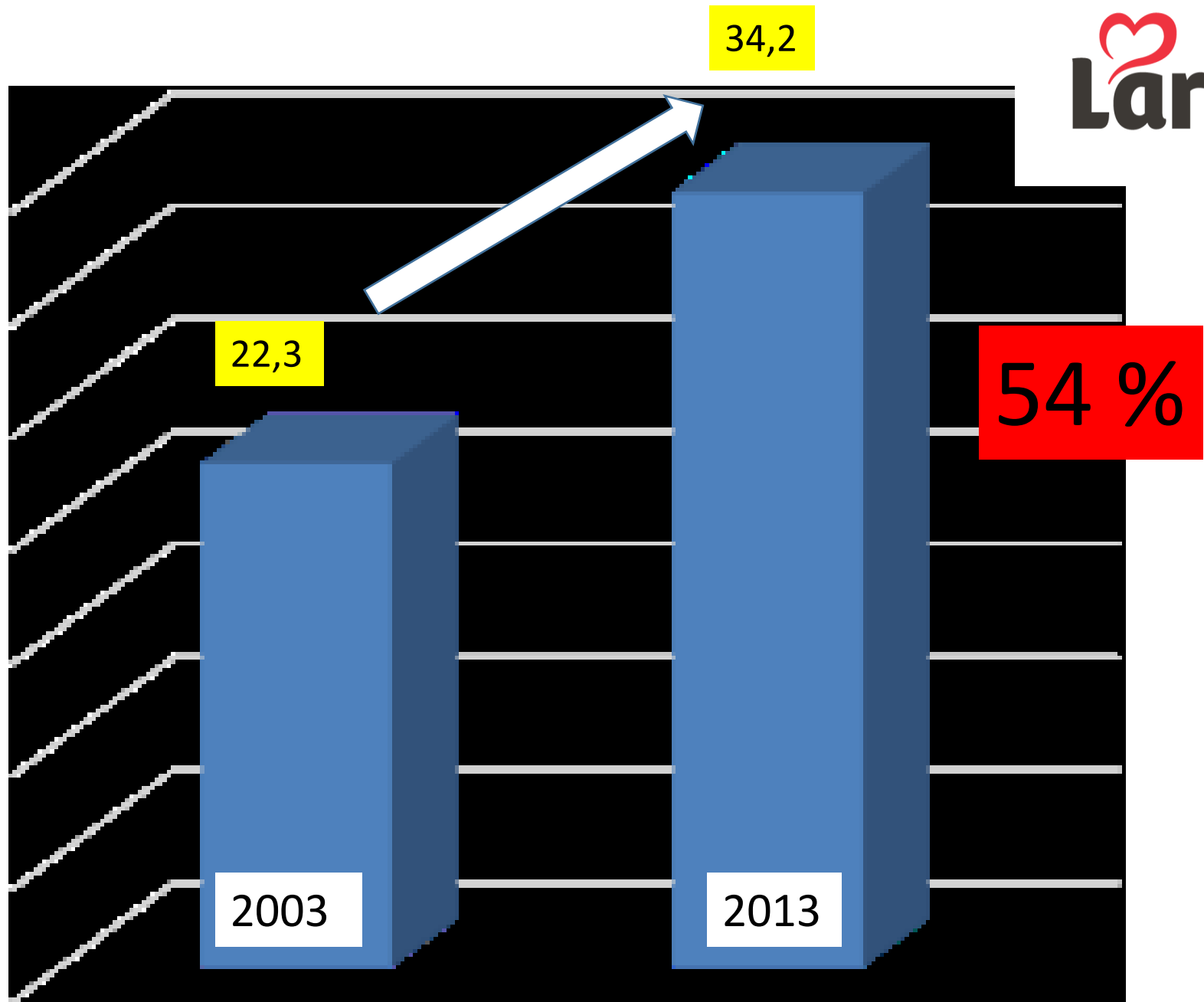
Produção mundial em bilhões de litros



Fonte IBGE



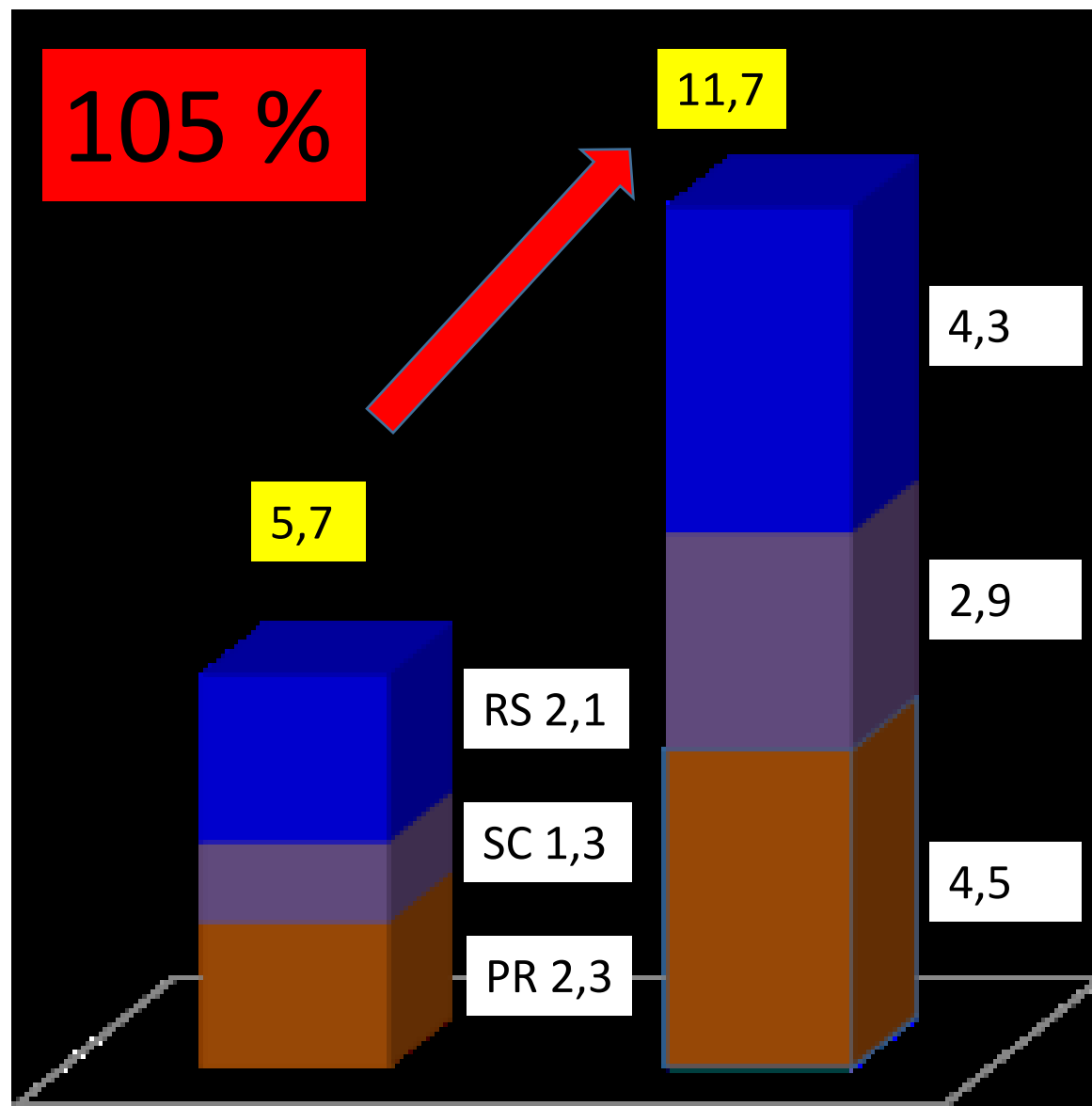
Produção
brasileira em
bilhões de
litros



Fonte IBGE



Produção da região sul do Brasil em bilhões de litros – 2003 a 2013



Fonte IBGE

**PROJEÇÕES DA ALIANÇA LACTEA SUL
BRASILEIRA PARA 2023**

(crescimento verificado de 2003 a 2013)

POPULAÇÃO BRASILEIRA

**214,3 MILHÕES DE HABITANTES (Projeção
IBGE)**

CONSUMO DE LÁCTEOS POR HABITANTE/ANO

220 LITROS (Projeção FIESP)

CONSUMO PROJETADO

47,2 BILHÕES DE LITROS DE LEITE

PRODUÇÃO PROJETADA

52,7 BILHÕES DE LITROS

EXCEDENTE 5,5 BILHÕES DE LITROS

FERRAMENTAS



- **Medidor de vazão embarcado**

Grande número de resfriadores de leite fora dos padrões, onde as medidas das régua não batem com o volume real de leite.

Falta de produto na hora da entrega na indústria.

Falta atribuída ao transportador.

Medidas compensatórias para a redução dos prejuízos.

- **Sistemas de informação**

- **Pagamentos por qualidade**

ASSISTÊNCIA TÉCNICA



- Aumento significativo da procura por assistência técnica e ajuda para melhorar a qualidade do seu produto e receber as remunerações correspondentes.
- Procura por ferramentas e produtos que possam auxiliar na conquista desta remuneração extra.

VENDAS DE PRODUTOS E MANUTENÇÃO



- Aumento de 30 A 35% na venda de produtos direcionados à limpeza e higiene de úbere, equipamentos e utensílios.
- Aumento de mais de 55% nas manutenções programadas de ordenhadeira.

PERCEPÇÃO DE VALOR



- Quanto maior for o impacto financeiro, tanto maior será a resposta do produtor a estas ações estratégicas.
- Sistema cooperativo – grande número de pequenos produtores.

PERCEPÇÃO DE VALOR

PRODUTORES		Bonificação Máxima
Até 100 litros		6,90%
De 101 a 300 litros		13,55%
De 301 a 900 litros		30,70%
Mais de 900 litros		52,17%

DIFERENCIAÇÃO POR VOLUME

Até 100	Preço 01	Base
101 – 300	Preço 02	3 centavos
301 - 900	Preço 03	6 centavos
mais de 900	Preço 04	9 centavos

DIFERENCIAÇÃO POR QUALIDADE



- CCS
- CBT
- EST
- Sistema de cores:
 1. Verde – Alto Padrão
 2. Amarelo – Padrão Intermediário
 3. Vermelho – Baixo Padrão

CCS – CONTAGEM DE CÉLULAS SOMÁTICAS



(CCS) Contagem de	Menor que 300.000	Verde	Alto Padrão	0,0600
Células Somáticas	300.001 até 500.000	Amarelo	Médio Padrão	0,0300
(Saúde Animal)	Maior que 500.000	Vermelho	Baixo Padrão	0,0000

CBT – CONTAGEM BACTERIANA TOTAL

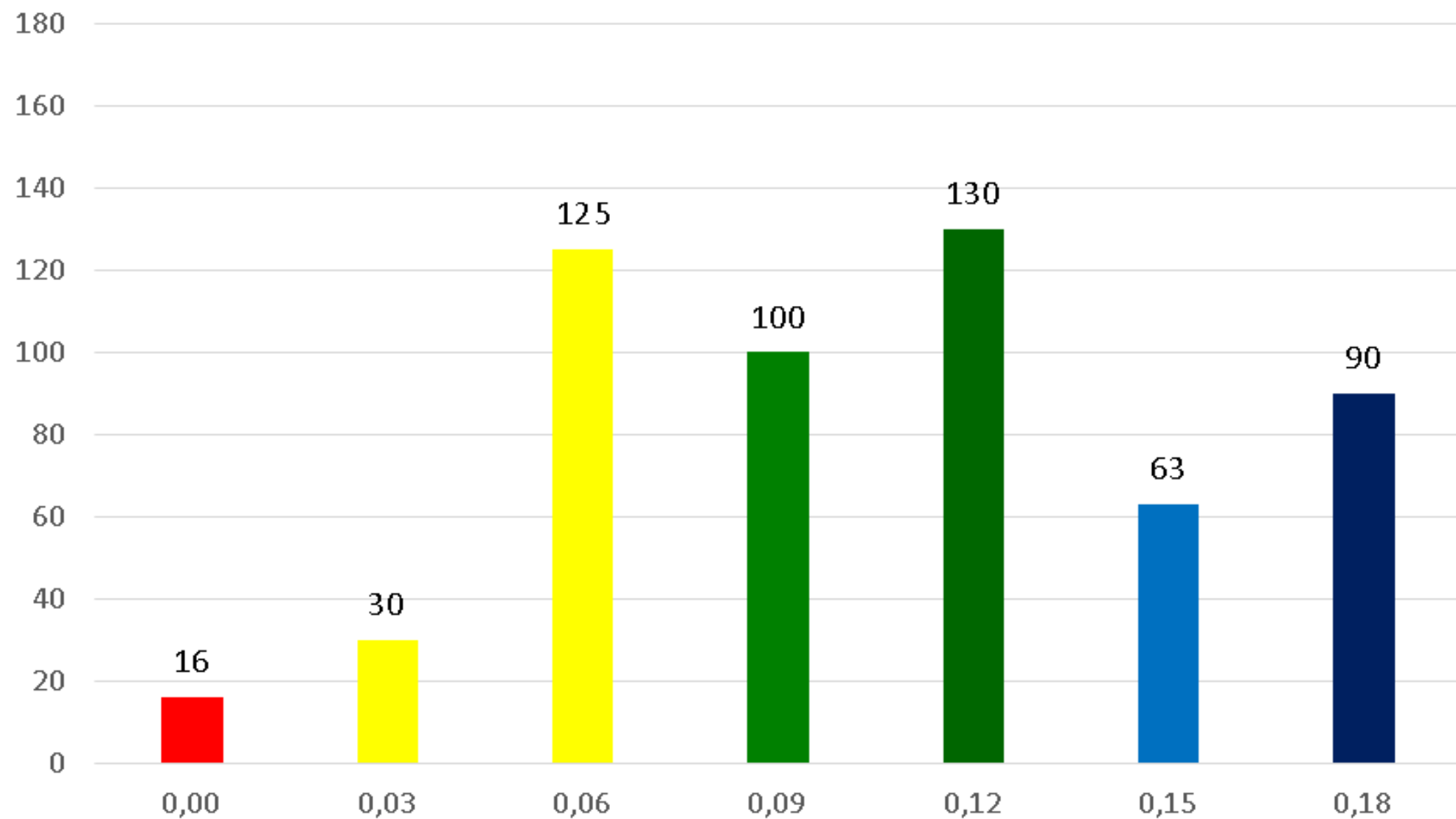


(CBT) Contagem	Menor que 100.000	Verde	Alto Padrão	0,0600
Bacteriana Total	100.001 até 300.000	Amarelo	Médio Padrão	0,0300
(Higiene)	Maior que 300.000	Vermelho	Baixo Padrão	0,0000

EST – EXTRATO SECO TOTAL

(E.S.T.) Extrato	Maior 12,00	Verde	Alto Padrão	0,0600
Seco Total	11,71 até 11,99	Amarelo	Médio Padrão	0,0300
(Composição)	Inferior 11,70	Vermelho	Baixo Padrão	0,0000

NÚMERO DE PRODUTORES POR FAIXA DE BONIFICAÇÃO MÊS: SETEMBRO



- Remuneração Por Qualidade - A Chave do Sucesso e do Equilíbrio Entre o Produtor e a Indústria





Obrigado



Arceste Leite Filho
Lar Cooperativa Agroindustrial

arceste@lar.ind.br

(45) 9915-5858 (TIM)
(45) 9134-5858 (VIVO)



Captação Brasileira de Leite

Fonte: IBGE

