

MANUAL

**COMISSÕES LOCAIS DE
MULHERES DOS SINDICATOS
RURAIS DO PARANÁ**

3ª VERSÃO



SISTEMA FAEP



Sumário

Comissão Estadual de Mulheres da FAEP	4
Ações e Projetos 2024.....	6
Como iniciar uma comissão local.....	8
Programa de capacitação.....	10
Boas práticas da CEMF.....	10
Cursos mais demandados.....	14





“Decidimos criar essa comissão como um instrumento de fortalecimento à representatividade feminina. Estamos, desde 2021, apoiando os grupos de mulheres que já existem nos sindicatos rurais e incentivando a criação de novos. Assim, juntos, estamos criando um movimento estadual para que as nossas produtoras sejam mais respeitadas e valorizadas, além de dar o devido reconhecimento ao protagonismo feminino no meio rural.”

Ágide Meneguette, presidente do Sistema FAEP/SENAR-PR



“A coordenação da Comissão Estadual de Mulheres da FAEP realiza, desde a sua criação, um trabalho para incentivar e capacitar as mulheres do agro do Paraná, visando o fortalecimento dos sindicatos rurais e o aumento da representatividade feminina em entidades relacionadas, bem como na sociedade onde as mesmas estão inseridas. E, dentro das estratégias, uma das ações propostas pelo grupo de coordenação é este manual de apoio aos sindicatos, para contribuir com o fortalecimento do grupo local.”

Lisiane Rocha Czech, coordenadora da Comissão Estadual de Mulheres da FAEP

Comissão Estadual de Mulheres da FAEP

O sistema sindical do Paraná ainda tem uma representação feminina tímida. De acordo com diagnóstico realizado em agosto de 2020 com os 161 sindicatos rurais, somente sete tinham mulheres ocupando o cargo de presidente, 19 possuíam grupos femininos e, no total, 1,2 mil associadas.

A pesquisa também mostrou que 80 sindicatos rurais tinham interesse em criar grupo de mulheres com o apoio do Sistema FAEP/SENAR-PR.

Diante disso e projetando como o Sistema FAEP/SENAR-PR poderia fortalecer a representatividade feminina no setor agropecuário, foi criada, em janeiro de 2021, a Comissão Estadual de Mulheres da FAEP (CEMF).

É importante destacar que esta Comissão foi criada para fortalecer o sistema sindical que representa os produtores rurais do Paraná. Para tanto, se propõe a realizar um conjunto de atividades, visando o desenvolvimento das mulheres do agronegócio, tanto no âmbito pessoal como profissional.

Dessa forma, os projetos, ações e capacitações terão um caráter multidisciplinar, abordando temas diversos:

- Assuntos técnicos das cadeias produtivas (grãos, gado de corte ou leite, avicultura, fruticultura e outras);
- Gestão de pessoas;
- Sucessão familiar;
- Liderança na empresa rural;
- Comunicação estratégica para gestores;
- Motivação (para ter uma equipe bem motivada na propriedade);
- Relacionamento profissional / relacionamento interpessoal / comunicação interpessoal;
- Gestão financeira/administrativa das propriedades;
- Autoconhecimento e desenvolvimento pessoal.

Este documento contém as principais informações, orientações e direcionamentos para a criação e fortalecimento das comissões locais de mulheres nos sindicatos rurais do Paraná.





Planejamento estratégico

No início do ano 2021, a Coordenação da CEMF realizou um workshop de planejamento estratégico e definiu suas diretrizes, objetivos e ações.



Propósito

O fortalecimento da mulher no agronegócio transformando a sua capacidade de liderança política e empreendedora.



Objetivos

- Fortalecer o empreendedorismo no agronegócio do Paraná;
- Ampliar a liderança feminina nos sindicatos, na FAEP e demais instituições do agro;
- Expandir o número de associados (as) nos sindicatos;
- Aumentar o número de participantes comprometidas com a CEMF.



Estratégias

- Apoio e fortalecimento dos grupos locais;
- Capacitação e desenvolvimento pessoal;
- Aprimoramento da gestão, organização e rotinas;
- Comunicação e marketing.



Janeiro a dezembro

Reunião mensal da coordenação estadual da CEMF

Local: online

Quem participa: coordenadoras estaduais

Como: na manhã da primeira terça-feira de cada mês, as coordenadoras regionais realizam a revisão e avaliação do plano estratégico e deliberações.

*Ideal que as comissões locais encaminhem as demandas à coordenadora regional (madrinha), que vai fazer o encaminhamento e/ou solução (caso esteja ao alcance).



Março

Visita técnica

Local: Fazenda Palmeiras - GO

Quem participa: Coordenadoras estaduais.

Como: Participação no 3º Dia de Campo para homenagear as mulheres do agro que atuam dentro e fora da porteira.



Abril

Encontro CNA Mulheres

Local: Brasília

Quem participa: coordenadoras estaduais e mulheres presidentes de sindicatos rurais.

Como: A CNA promove o encontro das integrantes da Comissão Nacional de Mulheres do Agro e presidentes dos sindicatos rurais.



Janeiro e fevereiro

2º Encontro Estadual da CEMF

Local: Curitiba

Quem participa: coordenadoras regionais e locais (cada comissão poderá indicar até quatro coordenadoras).

Como: Encontro presencial para alinhar as estratégias de atuação em 2024, capacitar as coordenadoras regionais e locais e promover integração.



Junho e julho

Encontros Regionais de Líderes Rurais – Cultivando Conexões

Local: cidades a definir

Quem participa: integrantes da CEMF nas caravanas dos sindicatos rurais.

Como: O evento destaca a importância de participar ativamente nos sindicatos rurais para que atuem em conjunto com o Sistema FAEP/SENAR-PR como porta-vozes em defesa dos interesses dos produtores rurais.



Dezembro

Encontro Estadual de Líderes Rurais

Local: Curitiba

Quem participa: integrantes da CEMF nas caravanas dos sindicatos rurais.

Como: A programação do evento conta com palestrantes renomados e apresentação do trabalho realizado pelas comissões de mulheres, destacando a representatividade do produtor rural paranaense.



Agosto

12º Encontro das Produtoras Rurais

Local: Cascavel

Quem participa: até 15 integrantes por comissão local.

Como: Encontro presencial com a participação de 1,5 mil mulheres, onde são repassadas informações sobre saúde, gestão e motivação. Cada sindicato pode formar sua caravana ou agrupar as comissões próximas e formar uma caravana conjunta.



Como iniciar a comissão de mulheres no seu município/região

SENSIBILIZAÇÃO

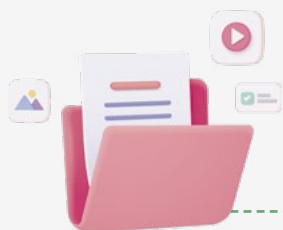
Os primeiros passos para criar a comissão local de mulheres no município ou região (atuação do sindicato) consistem em criar interesse, do sindicato e das mulheres, conforme os passos descritos a seguir:



1

Identificar mulheres com perfil para coordenar o movimento local de mulheres (seis mulheres), vinculadas ao sindicato rural (sócias do sindicato, ou então, que sejam filhas ou esposas de associados). Atentar-se para o perfil de escolha destas coordenadoras, pois precisam ser mulheres que mostrem vontade de participar, comprometimento e disponham de tempo para trabalhar voluntariamente;

Obs.: caso o Sindicato tenha grupo/núcleo feminino, podem ser as mesmas mulheres na coordenação local.



2

Enviar materiais de divulgação da CEMF (folder, vídeo e outros) para as mulheres selecionadas a fim de despertar interesse e fornecer informações iniciais sobre a Comissão;



3

Agendar a primeira reunião com as mulheres para a apresentação da CEMF, comunicando a Coordenação Estadual e Dpto. Sindical da FAEP (sindical@faep.com.br e comissao.mulheres@faep.com.br);



4

Realizar a reunião, com uma representante da coordenação estadual da CEMF e, preferencialmente, com um representante da FAEP.

MATERIAL DE APOIO (solicitar à FAEP):

- Apresentação institucional da CEMF (Vídeo e Power Point);
- Folder institucional impresso;
- Link para cadastro – banco de dados;
- Brindes personalizados da CEMF.



5

Oficializar a criação do grupo

Após criada a comissão local e respectiva coordenação, o Sindicato deverá encaminhar para a FAEP um ofício informando sobre sua comissão e quem são suas participantes, preenchendo formulário online de cadastro com os dados solicitados.



6

Planejamento estratégico

Para solicitar a consultoria ao grupo, o Sindicato deverá:

- Agendar data para realizar o planejamento estratégico da Comissão Local;
- Solicitar apoio de um consultor especializado para conduzir o trabalho;
- Realizar o workshop de planejamento;
- Submeter o plano estratégico da Comissão Local junto à diretoria do Sindicato.

ATENÇÃO:

A comissão local só será considerada como pertencente à Comissão Estadual de Mulheres da FAEP quando o sindicato rural encaminhar o ofício informando as integrantes à FAEP para o e-mail: faep@faep.com.br
A partir desse procedimento, a comissão local estará oficialmente criada e pode participar da Comissão Estadual de Mulheres da FAEP.

REUNIÃO DE APRESENTAÇÃO NO SINDICATO

Na primeira reunião, é preciso apresentar os objetivos da CEMF, suas estratégias e planos para fortalecer o sistema sindical rural no Paraná.



1

Participantes

- Diretoria do Sindicato (indispensável a presença do presidente);
- Colaborador do grupo;
- Mobilizador do SENAR-PR no sindicato;
- Mulheres convidadas;
- Representante da coordenação estadual da CEMF;
- Quando possível, a coordenadora da CEMF e representante da FAEP.



2

Apresentação da Comissão Estadual das Mulheres da FAEP

- Apresentação do(a)s participantes;
- Diagnóstico da participação de mulheres no Sistema FAEP;
- Histórico do movimento de criação da CEMF;
- Apresentar o Planejamento estratégico da CEMF
o Propósito | Objetivos | Estratégias e Planos | Ações;
- Integrantes da Coordenação Estadual da CEMF, localização no mapa do Paraná, como foi constituída.



3

Formação da coordenação local

Na primeira reunião é importante esclarecer às participantes que elas estão sendo convidadas para compor a coordenação da comissão local. E que, a partir de então, terão um conjunto de responsabilidades junto ao sindicato com a finalidade de criar e consolidar a comissão local no município ou região. Para tanto, devem realizar as seguintes atividades:

- Identificar e convidar mulheres para integrar a comissão local;
- Organizar e conduzir as reuniões locais com as mulheres;
- Definir um calendário de reuniões fixas;
- Definir ações e projetos locais para envolvimento do grupo;
- Manter constante comunicação com o departamento sindical e com a coordenação estadual, informando o andamento das atividades realizadas;
- Criar um grupo de WhatsApp e incluir o Departamento Sindical da FAEP como administrador;
- Manter registros das atividades, fotos, listas de presenças, atas e relatórios;
- Participar das ações propostas pela coordenação estadual da CEMF (capacitações, viagens, projetos, ações, entre outras);
- Identificar junto às mulheres locais suas principais necessidades e apresentar à coordenação estadual a fim de subsidiar novas ações, que podem ser em âmbito local, regional ou estadual.

Programa de capacitação

Para que a Comissão Estadual das Mulheres da FAEP continue forte e representativa é necessário que as coordenadoras e integrantes se capacitem para atuar na defesa dos interesses dos milhares de produtores rurais paranaenses. Um conjunto de capacitações é ofertado durante 2024:

Coordenação estadual: três capacitações no formato online;

Coordenação local: duas capacitações, online ou presencial;

Integrantes das comissões: definidos dois temas de capacitação para incluírem em seus planos de ação, online ou presencial.



Boas práticas da CEMF

Confira as ações adotadas pelas comissões espalhadas pelo Paraná:



Reunião

É importante manter regularidade com periodicidade definida, podendo ser mensal, bimestral ou trimestral. As reuniões precisam ter pauta definida e informada com antecedência, começar e terminar no horário previsto, ter registro (ata) das deliberações e encaminhamentos.

- Envolver produtoras e/ou coordenadoras das extensões de base nas reuniões;
- Realizar reuniões em comunidades rurais para divulgar ações e agregar mais produtoras;
- Promover reuniões nas propriedades rurais das integrantes do grupo. Realizar visita técnica para conhecer na prática a atividade exercida pela produtora e aumentar o vínculo entre as mulheres;
- Promover reuniões conjuntas com comissões de municípios vizinhos para fortalecer vínculos e trocas de experiências.



2

Visita técnica

Promover visitas técnicas que irão agregar conhecimento sobre práticas de cultivo, manejo, industrialização e comercialização, podendo ser em propriedades, empresas e indústrias. As visitas técnicas contribuem com o engajamento e o desenvolvimento do grupo.



3

Troca de experiência

Promover contato com outras comissões para a troca de experiência das ações e estratégias.



4

Palestra

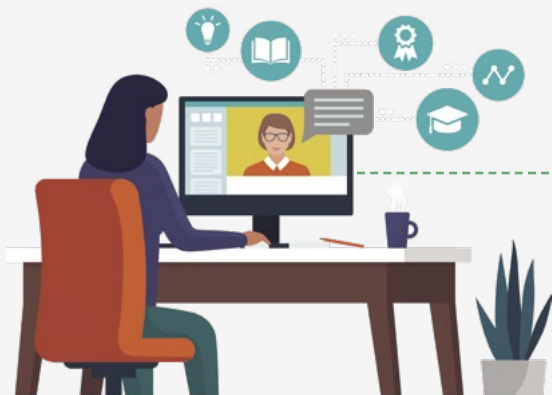
Organizar palestras para proporcionar conhecimentos técnico, comportamental e pessoal, em conjunto com comissões de municípios próximos. Caso não seja possível no formato presencial, uma opção é promover lives para levar o conhecimento a mais produtoras.



5

Entrevista

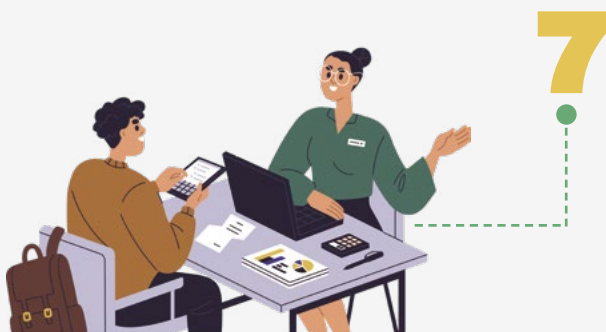
É importante participar de entrevistas jornalísticas para disseminar o trabalho da CEMF e das comissões locais para um maior número de pessoas.



6

Capacitação

É Fundamental incluir capacitações no planejamento estratégico da comissão local para agregar conhecimento às produtoras rurais. O SENAR-PR possui mais de 250 cursos em seu catálogo. A FAEP pode organizar cursos específicos na área de liderança rural, sistema de representatividade política, técnicas de apresentação, oratória, entre outros.



7

Consultoria

O Sistema FAEP/SENAR-PR oferece consultoria especializada em gestão aos sindicatos e comissões locais, contribuindo para o planejamento estratégico do grupo. É fundamental a participação das coordenadoras junto com a diretoria do sindicato.



8

Pesquisa

Essa prática permite identificar o foco de atuação do grupo. Com o resultado, a coordenação pode elaborar um planejamento consistente e alinhado com as demandas do grupo.



9

Regimento interno

Cada comissão local precisa elaborar o seu regimento interno, definindo diretrizes e normas, que será o guia para a atuação do grupo. A FAEP disponibiliza um modelo de regimento interno para subsidiar a criação do documento personalizado, de acordo com a realidade de cada comissão local.



10

Redes sociais

Criar e “alimentar” páginas nas principais redes sociais fortalece a imagem da comissão local, colabora na divulgação das ações de atuação e ajuda na atração de novas integrantes. O ideal é que a coordenação alinhe com a diretoria do sindicato a forma de criar e gerenciar as páginas de redes sociais.



11

Planejamento estratégico

O documento organiza o cronograma de ações que cada comissão deve realizar.



12

Cursos do SENAR-PR

As comissões locais precisam realizar e/ou participar de treinamentos da entidade para levar conhecimento técnico e de gestão às integrantes.

Confira os cursos do Sistema FAEP/SENAR-PR mais procurados pelas integrantes das comissões locais



Liderança Rural
Workshop Agro PRO - Produtor Protagonista
Programa Herdeiros do Campo
Mulher Atual
Comunicação e técnicas de apresentação/oratória
Técnicas de organização e condução de reuniões
Gestão rural
Gestão – planejamento, controle e gerenciamento
Gestão e técnicas de negociação
Gestão – marketing no agronegócio
Métodos operacionais
Kaizen – 5S
Inclusão digital
Programa Empreendedor Rural (PER)

Veja os cursos do Sistema FAEP/SENAR-PR mais demandados pelo público feminino

Programa Mulher Atual - Mulher Atual
Programa de inclusão digital - Introdução à informática - Word, Excel, e-mail e internet
Produção artesanal de alimentos - panificação
Trabalhador na segurança no trabalho - primeiros socorros
Trabalhador na administração de empresas agrossilvipastoris - comunicação e técnicas de apresentação
Produção artesanal de alimentos - beneficiamento e transformação caseira de mandioca - básico em mandioca
Produtor agrícola - Jovem Agricultor Aprendiz - preparando para gestão
Produção artesanal de alimentos - conservação de frutas e hortaliças - geleias, doces de corte e doces pastosos
Produção artesanal de alimentos - conservação de frutas e hortaliças - conservas, molhos e temperos
Produção artesanal de alimentos - derivados de leite
Jardinagem - implementação e manutenção
Produção artesanal de alimentos - beneficiamento e transformação caseira de cereais - básico em milho
Produtor de bovino de leite - manejo e ordenha



Acompanhe **24 horas por dia**
o que o Sistema FAEP/SENAR-PR
está fazendo

Siga nossas redes sociais



Facebook
Sistema Faep



Instagram
sistema.faep



Youtube
Sistema Faep



Twitter
SistemaFAEP



Linkedin
sistema-faep



Flickr
SistemaFAEP

SISTEMA FAEP



Acesse a versão digital deste informativo:

sistemafaep.org.br

• **FAEP** - R. Marechal Deodoro, 450 | 14º andar | CEP 80010-010 Curitiba-PR | F. 41 2169.7988 |
Fax 41 3323.2124 | sistemafaep.org.br | faep@faep.com.br

• **SENAR-PR** - R. Marechal Deodoro, 450 | 16º andar | CEP 80010-010 Curitiba - PR | F. 41 2106.0401 |
Fax 41 3323.1779 | sistemafaep.org.br | senarpr@senarpr.org.br

Siga o Sistema FAEP/SENAR-PR nas redes sociais

