



ATIVIDADES DE PORTUGUÊS 1



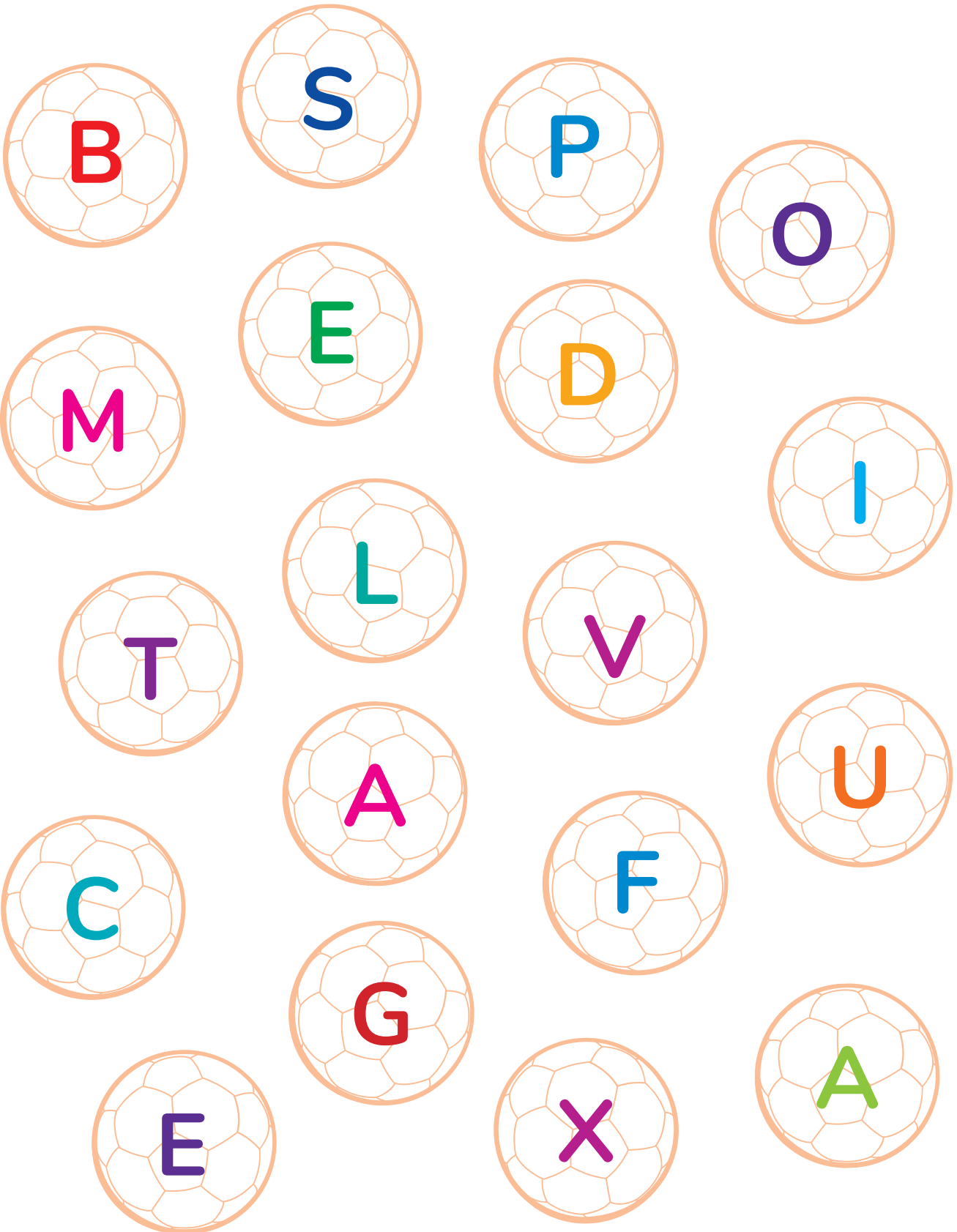
SISTEMA FAEP



A E I O U

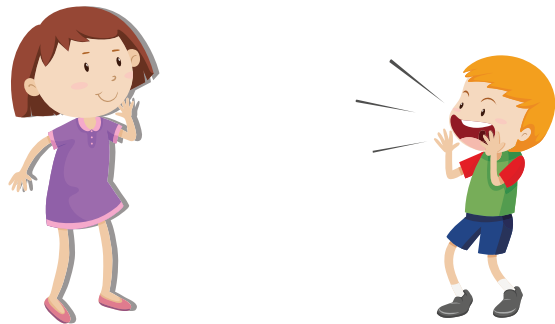


PINTE AS BOLAS COM **VOGAIS**.



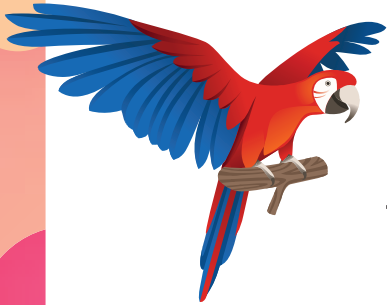
A**E****I****O****U**

LIGUE AS PALAVRAS AOS
DESENHOS CORRESPONDENTES.

**OI****UI****EI****AI****AU**

A

COMPLETE AS PALAVRAS
ESCREVENDO A LETRA A.

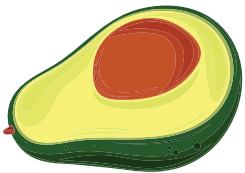


R

R



S



B

C

T

E



V

E

I



L

I

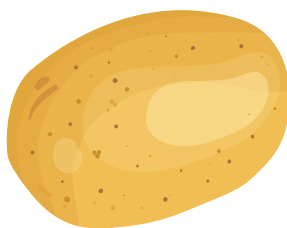
C

T

E

BA

COMPLETE A
PALAVRA DE ACORDO
COM O DESENHO.



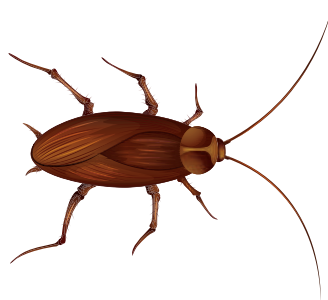
BA



BA



BA



BA

CA

COLOQUE EM ORDEM AS SÍLABAS.
ESCREVA AS PALAVRAS E DEPOIS
LIGUE COM O DESENHO.



ME
CA
LO



CA
SA



NE
CA
CA



MA
CA



NA
CA

DECIFRE AS PALAVRAS.



D = →

A = 😊

M = □

E = ❤️

N = ⊗

I = ✋

T = 👁

O = 🚩

U = ☀️

→	😊	→	🚩
→	😊	□	😊
→	😊	👁	😊
→	😊	⊗	🚩

FA

FORME PALAVRAS FAZENDO AS CONTAS.



CA CE DA FA LA

1 2 3 4 5

LO MA NA RE RO XI

6 7 8 9 10 11

$4 + 1 = \underline{\hspace{10cm}}$

$4 + 3 = \underline{\hspace{10cm}}$

$4 + 7 = \underline{\hspace{10cm}}$

$4 + 9 + 6 = \underline{\hspace{10cm}}$

$4 + 10 + 4 = \underline{\hspace{10cm}}$

$4 + 2 = \underline{\hspace{10cm}}$

$4 + 5 = \underline{\hspace{10cm}}$

$4 + 11 + 8 = \underline{\hspace{10cm}}$

GA

COMPLETE A CRUZADINHA DE ACORDO COM O NOME DAS IMAGENS. TODAS AS PALAVRAS COMEÇAM COM A SÍLABA **GA**.



The crossword puzzle grid consists of the following cells:

- Row 1: 6 empty cells.
- Row 2: 1 empty cell (above the 2nd cell of Row 1), 1 empty cell (2nd cell), 1 empty cell (3rd cell), 1 empty cell (4th cell), 1 empty cell (5th cell), 1 empty cell (6th cell).
- Row 3: 1 empty cell (2nd cell), 1 empty cell (3rd cell), 1 empty cell (4th cell), 1 empty cell (5th cell), 1 empty cell (6th cell).
- Row 4: 1 empty cell (2nd cell), 1 empty cell (3rd cell), 1 empty cell (4th cell), 1 empty cell (5th cell), 1 empty cell (6th cell).
- Row 5: 1 empty cell (2nd cell), 1 empty cell (3rd cell), 1 empty cell (4th cell), 1 empty cell (5th cell), 1 empty cell (6th cell).
- Row 6: 1 empty cell (2nd cell), 1 empty cell (3rd cell), 1 empty cell (4th cell), 1 empty cell (5th cell), 1 empty cell (6th cell).
- Row 7: 1 empty cell (2nd cell), 1 empty cell (3rd cell), 1 empty cell (4th cell), 1 empty cell (5th cell), 1 empty cell (6th cell).
- Row 8: 1 empty cell (2nd cell), 1 empty cell (3rd cell), 1 empty cell (4th cell), 1 empty cell (5th cell), 1 empty cell (6th cell).
- Row 9: 1 empty cell (2nd cell), 1 empty cell (3rd cell), 1 empty cell (4th cell), 1 empty cell (5th cell), 1 empty cell (6th cell).
- Row 10: 1 empty cell (2nd cell), 1 empty cell (3rd cell), 1 empty cell (4th cell), 1 empty cell (5th cell), 1 empty cell (6th cell).
- Row 11: 1 empty cell (2nd cell), 1 empty cell (3rd cell), 1 empty cell (4th cell), 1 empty cell (5th cell), 1 empty cell (6th cell).
- Row 12: 1 empty cell (2nd cell), 1 empty cell (3rd cell), 1 empty cell (4th cell), 1 empty cell (5th cell), 1 empty cell (6th cell).
- Row 13: 1 empty cell (2nd cell), 1 empty cell (3rd cell), 1 empty cell (4th cell), 1 empty cell (5th cell), 1 empty cell (6th cell).
- Row 14: 1 empty cell (2nd cell), 1 empty cell (3rd cell), 1 empty cell (4th cell), 1 empty cell (5th cell), 1 empty cell (6th cell).

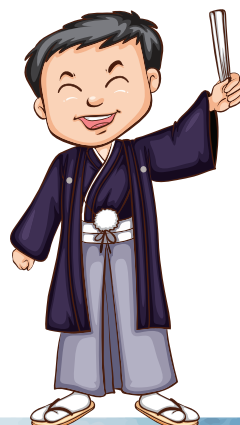
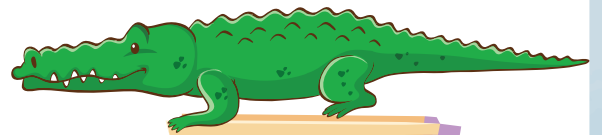
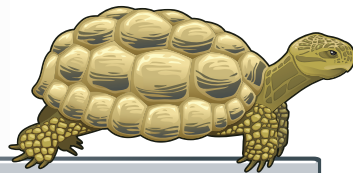
Illustrations and arrows:

- Bird:** A white bird with a long neck and wings, flying. An arrow points to the 2nd cell of Row 1.
- Birdcage:** A wire birdcage with a red bowl inside. An arrow points to the 2nd cell of Row 2.
- White Cat:** A white cat with a pink bow on its tail. An arrow points to the 2nd cell of Row 3.
- Girl:** A girl with a backpack and books. An arrow points to the 2nd cell of Row 4.
- Desk:** A desk with two drawers. An arrow points to the 2nd cell of Row 5.
- Rooster:** A brown rooster with a red comb. An arrow points to the 2nd cell of Row 6.
- Cows:** A group of cows in a field. An arrow points to the 2nd cell of Row 7.

ENCONTRE NO DIAGRAMA
ABAIXO O NOME DAS FIGURAS.



J	S	J	A	N	E	L	A	P
A	J	A	C	A	R	É	H	P
C	J	Q	Q	W	S	R	Z	H
A	B	J	A	P	O	N	Ê	S
X	J	A	B	U	T	I	R	D
T	P	S	K	G	V	K	N	G
F	G	Z	J	A	U	L	A	Q
T	L	J	A	V	A	L	I	Q
V	S	C	S	B	M	H	N	Y





COMPLETE OS QUADRINHOS EM BRANCO COM AS LETRAS QUE FALTAM PARA VOCÊ DESCOBRIR AS PALAVRAS. AQUI VAI UMA DICA: NÚMEROS IGUAIS, LETRAS IGUAIS.

1 7 13 7

L	A	M	
---	---	---	--

1 7 11 3

		G	O
--	--	---	---

1 7 4 7

		T	
--	--	---	--

1 7 6 3

		D	
--	--	---	--

1 7 9 12 2 9 7

		R	E	I		
--	--	---	---	---	--	--

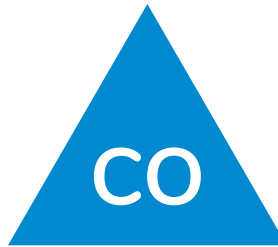
1 7 6 12 2 9 7

--	--	--	--	--	--	--

MA



FORME 4 PALAVRAS
JUNTANDO AS FORMAS IGUAIS.



1 _____

2 _____

3 _____

4 _____

NA

FORME PALAVRAS, COMO NO EXEMPLO.



BO

NA

NABO

DA

NA

DO

NA

TA

NA

VE

NA

PA

COMPLETE A CRUZADINHA DE ACORDO COM O NOME DAS IMAGENS. TODAS AS PALAVRAS COMEÇAM COM A SÍLABA PA.



The crossword puzzle grid consists of the following structure of empty boxes:

- Row 1: 4 boxes
- Row 2: 5 boxes
- Row 3: 1 box
- Row 4: 1 box
- Row 5: 1 box
- Row 6: 1 box
- Row 7: 8 boxes
- Row 8: 1 box
- Row 9: 4 boxes
- Row 10: 1 box
- Row 11: 1 box

Arrows point from the following images to their corresponding starting positions in the grid:

- Pot:** Points to the start of Row 2, Column 1.
- Towel:** Points to the start of Row 1, Column 6.
- Wooden stick:** Points to the start of Row 1, Column 6.
- Duck:** Points to the start of Row 5, Column 1.
- Parrot:** Points to the start of Row 4, Column 5.
- Screw:** Points to the start of Row 7, Column 1.
- Priest:** Points to the start of Row 9, Column 1.

RA

ESCREVA A PALAVRA DE ACORDO COM O DESENHO.



--	--	--	--



--	--	--	--



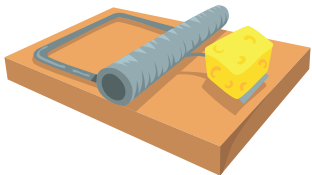
--	--	--	--	--	--	--	--



--	--	--	--



--	--	--	--	--	--



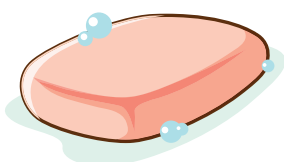
--	--	--	--	--	--	--	--

SA

COMPLETE O NOME DAS
FIGURAS COM A SÍLABA INICIAL.



□ □ P O



□ □ B O N E T E



□ □ I A



□ □ L A D A



□ □ P A T O



□ □ L A M E

TA



COLOQUE AS SÍLABAS
EM ORDEM SEGUINDO
OS NÚMEROS



TU

TA

2

1

BE

LA

TA

2

3

1

PE

TA

TE

2

1

3

FA

RE

TA

3

2

1

RO

BU

TA

LEI

4

2

1

3

LA

GA

RE

TA

4

2

3

1

VA

FORME PALAVRAS, COMO NO EXEMPLO.



SO

VA

VASO

CA

VA

LE

VA

RA

VA

GO

VA

XA

ESSES ALIENÍGENAS ESTÃO BRINCANDO DE ESCONDER AS LETRAS.

ZA

RISQUE AS LETRAS EM VERMELHO E ANOTE AS OUTRAS QUE SOBRARAM PARA FORMAR A PALAVRA.







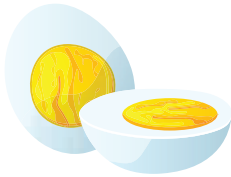


O

COMPLETE AS PALAVRAS
ESCREVENDO A LETRA O.



___ C ___



___ V ___



___ U T ___ N ___



___ U R ___



___ ' L E ___

BO

COMPLETE A
PALAVRA DE ACORDO
COM O DESENHO.



BO



BO



BO



BO

CO

COLOQUE EM ORDEM AS SÍLABAS.
ESCREVA AS PALAVRAS E DEPOIS
LIGUE COM O DESENHO.



LE
CO
TE



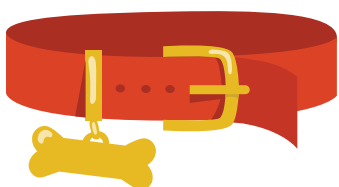
PO
CO



LA
CO



NE
CO



CO
RA
LEI

DECIFRE AS PALAVRAS.

D = A = C = E = N = I = T = O = U = 

FO

FORME PALAVRAS FAZENDO AS CONTAS.



CA CO FO FÔ FU

1

2

3

4

5

GO LE ME NE RA TO

6

7

8

9

10

11

$3 + 1 =$ _____

$3 + 2 =$ _____

$3 + 5 + 10 =$ _____

$3 + 6 =$ _____

$4 + 7 + 6 =$ _____

$3 + 8 =$ _____

$3 + 9 =$ _____

$3 + 11 =$ _____

JO

FORME 4 PALAVRAS
JUNTANDO AS FORMAS IGUAIS.



DA

A

BA

JO

JOI

JO

JO

GO

JO

GA

1 _____

2 _____

3 _____

4 _____



COMPLETE OS QUADRINHOS EM BRANCO COM AS LETRAS QUE FALTAM PARA VOCÊ DESCOBRIR AS PALAVRAS. AQUI VAI UMA DICA: NÚMEROS IGUAIS, LETRAS IGUAIS.

1 7 13 7

L	O	B	
---	---	---	--

1 7 11 7

		D	
--	--	---	--

1 7 4 5

		J	A
--	--	---	---

1 7 6 3

		T	E
--	--	---	---

1 8 10 9 2 5

	Ó	G	I	C	
--	---	---	---	---	--

1 7 6 3 12 9 5

				R		
--	--	--	--	---	--	--

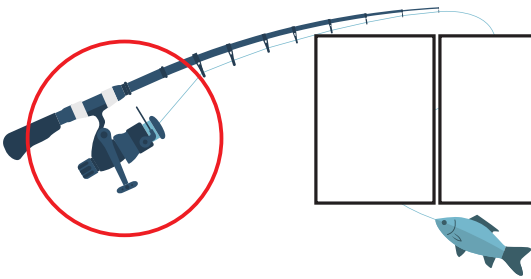
ESCREVA A PALAVRA DE ACORDO COM O DESENHO.



--	--	--	--	--



--	--	--	--



--	--	--	--	--	--	--	--



--	--	--	--	--



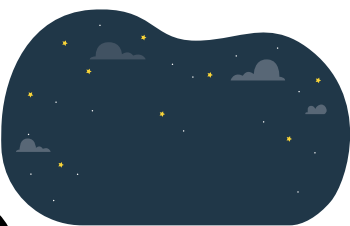
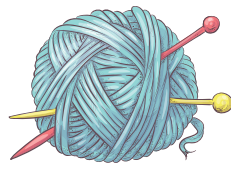
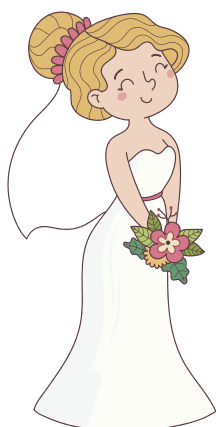
	.				
--	---	--	--	--	--



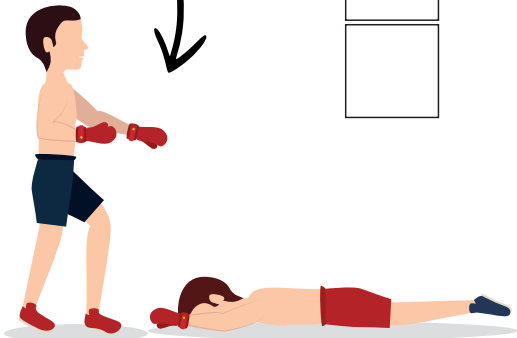
--	--	--	--

NO

COMPLETE A CRUZADINHA DE ACORDO COM O NOME DAS IMAGENS. TODAS AS PALAVRAS COMEÇAM COM A SÍLABA **NO**.



Crossword grid with empty cells for words starting with 'NO'.



PO

FORME PALAVRAS, COMO NO EXEMPLO.



VO

PO

POVO



TE

PO

DA

PO

SE

PO

RO

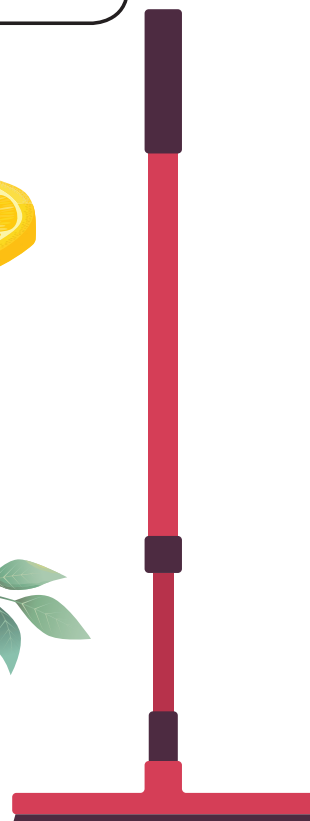
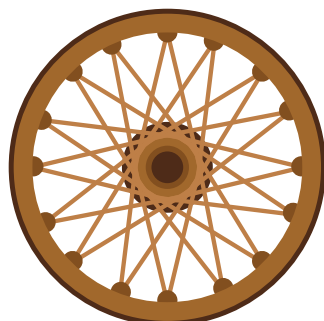
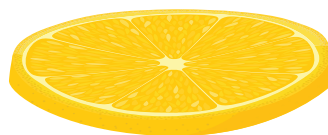
PO

RO

COMPLETE A CRUZADINHA DE ACORDO
COM O NOME DAS IMAGENS.

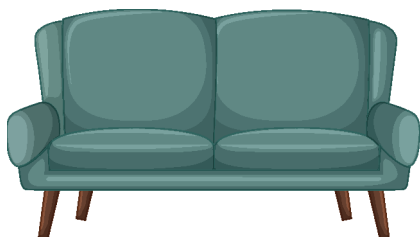


K	W	V	X	X	F	N	Q
H	S	V	R	T	C	R	W
Q	R	J	O	S	R	O	H
D	O	W	S	P	O	D	R
C	L	G	A	W	D	A	O
D	O	M	L	M	O	N	B
R	O	D	E	L	A	M	Ô
R	O	U	P	A	F	L	P



SO

COMPLETE O NOME DAS
FIGURAS COM A SÍLABA INICIAL.



F Á



P A



J A



L A



N E C A



L O

TO

FORME PALAVRAS, COMO NO EXEMPLO.



CA

TO

TOCA

PO

TO

RA

TO

CO

TO

LO

TO

VO



COLOQUE AS SÍLABAS
EM ORDEM SEGUINDO
OS NÚMEROS



TO VO

2 1

LU ME VO

2 3 1

VÓ VO

2 1

TO VÔ MI

3 1 2

BU VO CÁ LO

3 1 2 4

LEI VÔ

2 1

XO

ESSES MONSTRINHOS ESTÃO BRINCANDO DE ESCONDER AS LETRAS.

ZO

RISQUE AS LETRAS EM VERMELHO E ANOTE AS OUTRAS QUE SOBRARAM PARA FORMAR A PALAVRA.







SENAR – ADMINISTRAÇÃO REGIONAL
DO ESTADO DO PARANÁ

CONSELHO ADMINISTRATIVO

Presidente

Ágide Meneguette

Membros Titulares

Rosanne Curi Zarattini

Nelson Costa

Darci Piana

Alexandre Leal dos Santos

Membros Suplentes

Livaldo Gemin

Robson Mafioletti

Ari Faria Bittencourt

Ivone Francisca de Souza

CONSELHO FISCAL

Membros Titulares

Sebastião Olímpio Santaroza

Paulo José Buso Junior

Carlos Alberto Gabiatto

Membros Suplentes

Ana Thereza da Costa Ribeiro

Ciro Tadeu Alcântara

Aparecido Callegari

Superintendente

Carlos Augusto C.

Albuquerque



COLEÇÃO AGRINHO:
ATIVIDADES DE PORTUGUÊS 1

Depósito legal na CENAGRI, conforme Portaria Interministerial n.164, datada de 22 de julho de 1994 e junto a Fundação Biblioteca Nacional e Centro de Editoração, Documentação e Informação Técnica do SENAR AR-PR

Autora: Patrícia Lupion Torres

Coordenação Pedagógica: Patrícia Lupion Torres

Coordenação Gráfica: Carlos Manoel Machado Guimaraes Filho

Coordenação Editorial: Patrícia Lupion Torres

Projeto Gráfico e Diagramação: Glauce Midori Nakamura

Ilustração Envelope: Ana Carolina de Bassi

Ilustrações: Ana Carolina de Bassi (personagens), Banco de imagem Freepik

Logotipo Coleção Agrinho: Ana Carolina de Bassi e Glauce Midori Nakamura

Normalização e Revisão Final: CEDITEC – SENAR AR/PR

Revisores:

FEDERAÇÃO DAS APAES DO ESTADO DO PARANÁ

Cacilda Veronesi Jaloto dos Santos

Isabel Cristina Bento Fernandes Gomes

Torres, Patrícia Lupion
T693 Atividades de português 1 / Patrícia Lupion Torres. —
Curitiba : SENAR AR/PR, 2022.
35 f. : il. ; 30 cm. (Coleção Agrinho 7)

ISBN 978-65-88733-40-0

1. Ensino fundamental. 2. Temas transversais. 3.
Alfabetização - Português. 4. Letramento. I. Título.

CDD: 372.6

CDU: 372.46

Bibliotecária responsável: Luzia Glinski Kintopp - CRB/9 - 1535

Nenhuma parte desta publicação poderá ser reproduzida, por qualquer meio, sem a autorização do editor.

IMPRESSO NO BRASIL - DISTRIBUIÇÃO GRATUITA



UM PROGRAMA DE RESPONSABILIDADE SOCIAL DO SISTEMA FAEP/SENAR-PR E SEUS PARCEIROS

SISTEMA FAEP



SECRETARIAS DE ESTADO:
DA EDUCAÇÃO
DA AGRICULTURA E DO
ABASTECIMENTO
DO DESENVOLVIMENTO
SUSTENTÁVEL
DA JUSTIÇA E CIDADANIA

PREFEITURAS
MUNICIPAIS
Por intermédio
das Secretarias
Municipais de
Educação

